

# Visite di studio professionali

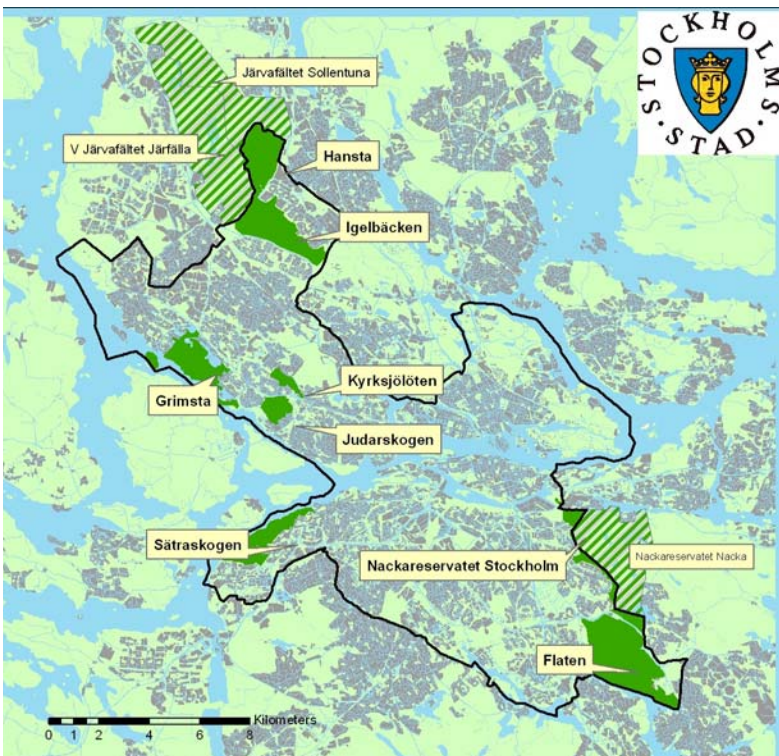
mercoledì 21 ottobre dalle ore 14.40 alle 17.30

Le visite di studio sono progettate per rispondere alle vostre domande sul lavoro ambientale delle aziende e dei distretti della Città di Stoccolma. Vogliamo dimostrare che le soluzioni che abbiamo escogitato in relazione al rinnovamento della città, la pianificazione di nuovi progetti urbani, un sistema di trasporto efficace e sostenibile per i nostri cittadini, nonché i vantaggi che ne derivano da una società profondamente democratica da un punto di vista ambientale.

Noi vi daremo anche la possibilità di imparare di più sul nostro lavoro riguardo lo sviluppo sostenibile nell'ambito degli affari sociali, dell'istruzione, della cultura e della creatività.

## La Città verde e blu

La superficie di Stoccolma è di 216 km<sup>2</sup>, di cui 188 km<sup>2</sup> è la terra e il 28 km<sup>2</sup> è l'acqua. Stoccolma ha poco più di 160 km di litorale, sia naturali che banchine.



Copyright: Stockholm Stad

Un grande contributo all'attrazione di Stoccolma è dato dall'abbondanza di parchi e altre aree verdi, di cui 8 riserve naturali. Una stima informale è che circa il 90 per cento della popolazione vive a meno di 300 metri da preziosi spazi aperti, quali parchi verdi e diversi corsi d'acqua. Le aree verdi della biodiversità degli ecosistemi di supporto e servizi di ricreazione. I ritiri verdi di Stoccolma sono popolari per le attività ricreative, sportive, eventi sociali e altre attività all'aria aperta. I laghi e corsi d'acqua offrono buone opportunità per il nuoto, il canottaggio e la pesca. Stoccolma ha 28 spiagge ufficiali di balneazione entro i confini della città, e ne sono previste altre. Il Comune ha prodotto una mappa che mostra la disponibilità in base alla qualità di ogni area verde (spiagge o aree ricreative). Per determinare l'accessibilità richiesta a ciascuna di queste qualità sono state fissate nel programma di Parco le linee guida.

Le Riserve naturali e culturali garantiscono l'accesso alle attività ricreative all'aria aperta e la biodiversità. Il Royal National City Park è una vasta area della città protetta da una legge speciale (Il codice ambientale) al fine di preservare la sua natura e la cultura per le generazioni future. Il Comune gestisce il database ArtArken, che contiene informazioni sulle specie minacciate. Altri strumenti digitali per la pianificazione ecologica sono la Mappa dei biotopi e la rete dell'habitat. La città di Stoccolma ha un programma strategico di gestione delle acque, Stockholm Water Program, che definisce il modo in cui il Comune raggiunge un buono stato delle acque in conformità della direttiva quadro dell'UE sull'acqua. Il programma definisce gli obiettivi e le misure, sia le misure generali che le singole misure specifiche dei laghi o corsi d'acqua.